

Реле герконовое замыкающее миниатюрное

РГК49

ЯВАФ.647613.002 ТУ



Электромагнитное слаботочное миниатюрное герконовое реле с одним контактом на замыкание. Предназначено для коммутации электрических цепей постоянного и переменного тока частотой до 10 кГц в устройствах связи, автоматики, телеметрии, информатики и т.д.

Конструктивно реле выполнено в корпусе открытого типа с обмоткой управления на специальном каркасе и может работать совместно с логическими микросхемами серий TTL, Shottky, C-MOS.

Климатическое исполнение УХЛ 2.1

Информационные параметры

Габаритные размеры, не более	мм	24 x 7,8 x 10					
Длина / диаметр выводов реле	мм	5±0.5 / Ø0.55max					
Рабочее напряжение, ±10%	В	3	5	12	24		
Напряжение срабатывания, не более	В	2,0	3,2	8,0	16,0		
Напряжение отпускания, не менее	В	0,8	0,8	1,0	2,0	2,7	
Сопротивление обмотки, ±10%	Ом	500	500	750	1100	2500	2500
Ток управления (справочная величина)	мА	6	10	6,7	11	4,8	9,6
Мощность (коммутируемая), не более	Вт/ВА	10/10					
Ток (коммутируемый)	А	5·10 ⁻⁶ ... 0,5					
Напряжение (коммутируемое)	В	0,01 ... 100					
Сопротивление, не более	Ом	0,15					
Сопротивление изоляции, не менее	МОм	200					
Электрическая прочность изоляции, не менее	Вэфф./Впост	160/220					
- между разомкнутыми контактами реле		500/700					
- между контактами и обмоткой реле							
Время срабатывания, не более	мс	1,0					
Время отпускания, не более	мс	0,5					
Количество срабатываний (в зав-ти от режима экспл)	-	5·10 ⁵ ... 1·10 ⁷					
Синусоидальная вибрация (1-2000)Гц, не более	g	40					
Механический удар							
- одиночного действия, длительностью (0,1-2)мс	g	150					
- многократного действия, длительностью (2-10)мс		40					
Линейное ускорение, не более	g	20					
Диапазон рабочих температур	°С	-40 ... +85					
Повышенная влажность при +25 °С, не более	%	98					
Масса, не более	г	5.8	2.2	2.8	1.4	1.9	1.9

95% срок сохраняемости реле должен быть не менее 15 лет.

Изготовитель гарантирует соответствие качества реле требованиям технических условий при соблюдении потребителем условий и правил хранения, транспортирования, монтажа и эксплуатации.

Структура обозначения реле при заказе

Реле РГК49 401А0500 500 Ом ЯВАФ.647613.002 ТУ

↑ сопротивление обмотки реле
↑ рабочее напряжение реле

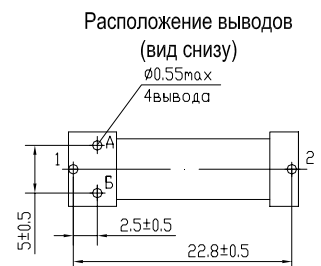
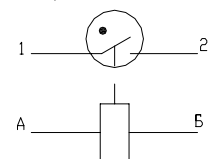


Схема электрическая принципиальная



Некоторые изменения могут быть не отражены. Более подробная информация и консультация в отделе маркетинга.

18.08.2011

www.rmcp.ru



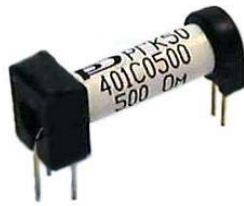
ОАО "РЯЗАНСКИЙ ЗАВОД МЕТАЛЛОКЕРАМИЧЕСКИХ ПРИБОРОВ"
 Россия, 390027, Рязань, ул. Новая, д. 51 «В»
Маркетинг: тел./факс: (4912) 24-97-07, e-mail: marketing@rmcp.ru
Служба сбыта: тел./факс: (4912) 44-19-70, 44-68-07



Реле герконовое переключающее миниатюрное

РГК50

ЯВАФ.647613.003 ТУ



Электромагнитное слаботочное миниатюрное герконовое реле с одним контактом на переключение. Предназначено для коммутации электрических цепей постоянного и переменного тока частотой до 10 кГц в устройствах связи, автоматики, телеметрии, информатики и т.д.

Конструктивно реле выполнено в корпусе открытого типа с обмоткой управления на специальном каркасе и может работать совместно с логическими микросхемами серий TTL, Shottky, C-MOS.

Климатическое исполнение УХЛ 2.1

Информационные параметры

Габаритные размеры, не более	мм	24 x 7,8 x 10					
Длина / диаметр выводов реле	мм	5±0.5 / Ø0.55max					
Рабочее напряжение, ±10%	В	3	5	12	24		
Напряжение срабатывания, не более	В	2,0	3,2	8,0	16,0		
Напряжение отпускания, не менее	В	0,8	1,0	1,0	2,0	2,7	
Сопротивление обмотки, ±10%	Ом	500	500	750	1100	2500	2500
Ток управления (справочная величина)	мА	6	10	6,7	11	4,8	9,6
Мощность (коммутируемая), не более	Вт/ВА	4/4					
Ток (коммутируемый)	А	5·10 ⁻⁶ ... 0,25					
Напряжение (коммутируемое)	В	0,05 ... 60					
Сопротивление, не более	Ом	0,15					
Сопротивление изоляции НЗ/НР, не менее	МОм	20/1000					
Электрическая прочность изоляции, не менее	Вэфф./Впост	140/200					
- между разомкнутыми контактами реле		500/700					
Время срабатывания, не более	мс	0,5					
Время отпускания, не более	мс	2,0					
Количество срабатываний (в зав-ти от реж. экспл.)	-	1·10 ⁴ ... 1·10 ⁷					
Синусоидальная вибрация (1-2000)Гц, не более	g	10					
Механический удар							
- одиночного действия, длительностью (10-50)мс	g	20					
- многократного действия, длительностью (2-15)мс		15					
Линейное ускорение, не более	g	10					
Диапазон рабочих температур	°С	-40 ... +85					
Повышенная влажность при +25 °С, не более	%	98					
Масса, не более	г	5,8	2,2	2,8	1,4	1,9	1,9

95% срок сохраняемости реле должен быть не менее 15 лет.

Изготовитель гарантирует соответствие качества реле требованиям технических условий при соблюдении потребителем условий и правил хранения, транспортирования, монтажа и эксплуатации.

Структура обозначения реле при заказе

Реле РГК50 401C0500 500 Ом ЯВАФ.647613.003 ТУ

сопротивление обмотки реле
рабочее напряжение реле

Расположение выводов (вид снизу)

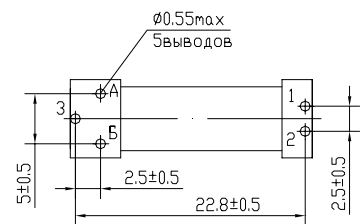
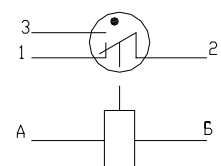


Схема электрическая принципиальная



Некоторые изменения могут быть не отражены. Более подробная информация и консультация в отделе маркетинга.

18.08.2011

www.rmcp.ru



ОАО "РЯЗАНСКИЙ ЗАВОД МЕТАЛЛОКЕРАМИЧЕСКИХ ПРИБОРОВ"
Россия, 390027, Рязань, ул. Новая, д. 51 «В»
Маркетинг: тел./факс: (4912) 24-97-07, e-mail: marketing@rmcp.ru
Служба сбыта: тел./факс: (4912) 44-19-70, 44-68-07



Реле герконовое переключающее

РГК52

ЯВАФ.647613.005 ТУ



Электромагнитное слаботочное герконовое реле с одним контактом на переключение. Предназначено для коммутации электрических цепей постоянного и переменного тока частотой до 10 кГц в устройствах электротехники, связи, автоматики и т.д.

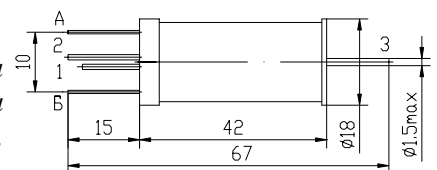
Конструктивно реле выполнено в корпусе открытого типа с обмоткой управления на специальном каркасе и может работать совместно с аппаратурой коммутации и управления.

Климатическое исполнение УХЛ 2.1

Информационные параметры

Рабочее напряжение, $\pm 10\%$	<i>В</i>	15
Напряжение срабатывания, не более	<i>В</i>	9,5
Напряжение отпускания, не менее	<i>В</i>	1,2
Сопротивление обмотки, $\pm 10\%$	<i>Ом</i>	1300
Ток управления (справочная величина)	<i>мА</i>	12
Мощность (коммутируемая), не более	<i>Вт</i>	120
Ток (коммутируемый)	<i>А</i>	0,01 ... 3
Напряжение (коммутируемое)	<i>В</i>	5 ... 150
Сопротивление, не более	<i>Ом</i>	0,3
Сопротивление изоляции, не менее	<i>МОм</i>	200
Электрическая прочность изоляции, не менее - между разомкнутыми контактами реле - между контактами и обмоткой реле	<i>Вэфф./ Впост</i>	180/250 500/700
Время срабатывания, не более	<i>мс</i>	3,0
Время отпускания, не более	<i>мс</i>	3,0
Количество срабатываний (в зависимости от режима эксплуатации)	-	$1 \cdot 10^4 \dots 1 \cdot 10^6$
Синусоидальная вибрация (1-2000)Гц, не более	<i>g</i>	10
Механический удар - одиночного действия, длительностью (10-50)мс - многократного действия, длительностью (2-15)мс	<i>g</i>	20 15
Линейное ускорение, не более	<i>g</i>	10
Диапазон рабочих температур	$^{\circ}\text{C}$	-40 ... +85
Повышенная влажность при +25 $^{\circ}\text{C}$, не более	$\%$	98
Масса, не более	<i>г</i>	24

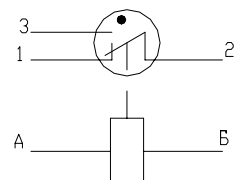
Габаритный чертеж



95% срок сохраняемости реле должен быть не менее 15 лет.

Изготовитель гарантирует соответствие качества реле требованиям технических условий при соблюдении потребителем условий и правил хранения, транспортирования, монтажа и эксплуатации.

Схема электрическая принципиальная



Структура обозначения реле при заказе

Реле РГК52 15В 1300 Ом ЯВАФ.647613.005 ТУ

Некоторые изменения могут быть не отражены. Более подробная информация и консультация в отделе маркетинга.

18.08.2011

www.rmcpj.ru



ОАО «РЯЗАНСКИЙ ЗАВОД МЕТАЛЛОКЕРАМИЧЕСКИХ ПРИБОРОВ»
 Россия, 390027, Рязань, ул. Новая, д. 51 «В»
 Маркетинг: тел./факс: (4912) 24-97-07, e-mail: marketing@rmcpj.ru
 Служба сбыта: тел./факс: (4912) 44-19-70, 44-68-07



Реле герконовое замыкающее

РГК54

ЯВАФ.647613.007 ТУ



Электромагнитное слаботочное герконовое реле с одним контактом на замыкание. Предназначено для коммутации электрических цепей постоянного и переменного тока частотой до 10 кГц в устройствах электротехники, связи, автоматики и т.д.

Конструктивно реле выполнено в корпусе открытого типа с обмоткой управления на специальном каркасе и может работать совместно с аппаратурой коммутации и управления.

Климатическое исполнение УХЛ 2.1

Информационные параметры

Рабочее напряжение, ±10%	<i>В</i>	15
Напряжение срабатывания, не более	<i>В</i>	9,5
Напряжение отпускания, не менее	<i>В</i>	1,2
Сопротивление обмотки, ±10%	<i>Ом</i>	1300
Ток управления (справочная величина)	<i>мА</i>	12
Мощность (коммутируемая), не более	<i>Вт</i>	250
Ток (коммутируемый)	<i>А</i>	0,1 ... 3
Напряжение (коммутируемое)	<i>В</i>	36 ... 250
Сопротивление, не более	<i>Ом</i>	0,15
Сопротивление изоляции, не менее	<i>МОм</i>	200
Электрическая прочность изоляции, не менее	<i>Вэфф./Впост</i>	350/490 500/700
- между разомкнутыми контактами реле		
- между контактами и обмоткой реле		
Время срабатывания, не более	<i>мс</i>	2,0
Время отпускания, не более	<i>мс</i>	2,0
Количество срабатываний (в зависимости от режима эксплуатации)	-	5·10 ⁴ ... 1·10 ⁶
Синусоидальная вибрация (1-500)Гц, не более	<i>g</i>	10
Механический удар		
- одиночного действия, длительностью (10-50)мс	<i>g</i>	20
- многократного действия, длительностью (2-15)мс		15
Линейное ускорение, не более	<i>g</i>	10
Диапазон рабочих температур	<i>°С</i>	-40 ... +85
Повышенная влажность при +25 °С, не более	<i>%</i>	98
Масса, не более	<i>г</i>	24

Габаритный чертёж

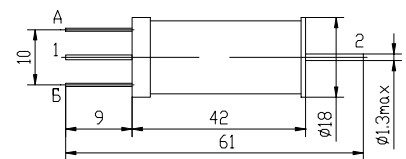
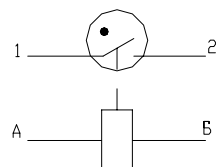


Схема электрическая принципиальная



95% срок сохраняемости реле должен быть не менее 15 лет.

Изготовитель гарантирует соответствие качества реле требованиям технических условий при соблюдении потребителем условий и правил хранения, транспортирования, монтажа и эксплуатации.

Структура обозначения реле при заказе

Реле РГК54 15В 1300 Ом ЯВАФ.647613.007 ТУ

Некоторые изменения могут быть не отражены. Более подробная информация и консультация в отделе маркетинга.

18.08.2011

www.rmcpj.ru



ОАО «РЯЗАНСКИЙ ЗАВОД МЕТАЛЛОКЕРАМИЧЕСКИХ ПРИБОРОВ»

Россия, 390027, Рязань, ул. Новая, д. 51 «В»

Маркетинг: тел./факс: (4912) 24-97-07, e-mail: marketing@rmcpj.ru

Служба сбыта: тел./факс: (4912) 44-19-70, 44-68-07

