

# КОНТАКТ МАГНИТОУПРАВЛЯЕМЫЙ ГЕРМЕТИЗИРОВАННЫЙ КЭМ-6

Для коммутации электрических цепей постоянного и переменного тока частотой до 10 кГц с активной нагрузкой

Коммутируемый,  
пропускаемый ток

1 А  
1 А

Коммутируемая  
мощность

20 Вт, ВА

Коммутируемое  
напряжение

250 В

МДС

35...75 А

Указаны максимальные значения коммутируемых тока и напряжения. Производство тока и напряжения рабочего режима не должно превышать значения коммутируемой мощности.

## Электрические параметры

МДС срабатывания, А, гр. А, Б 35...50, 45...75

МДС отпускания, А, не менее 10

Коэффициент возврата 0,3...0,9

Электрическая прочность изоляции, В

В эфф./В пост., не менее 360/500

Сопротивление контакта, Ом, не более 0,15

Время срабатывания, мс, не более 2

Время отпускания, мс, не более 0,5

Емкость, пФ, не более 0,4

Сопротивление изоляции н.к.у., ГОм, не менее 1

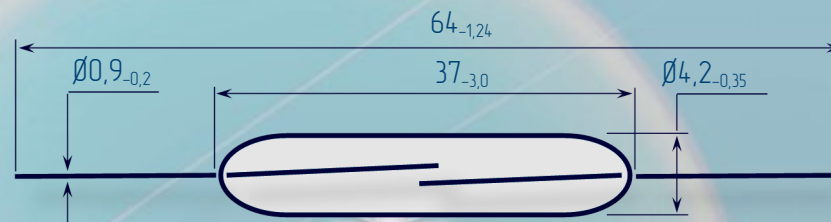
Частота коммутации, Гц, не более 50

Частота коммутируемого тока, кГц, не более 10

Наработка в зависимости от режима, сраб.  $\times 10^6$  0,001...5



## Габаритные размеры



## Внешние воздействующие факторы

Тип контакта нормально разомкнутый (А)

Синусоидальная вибрация, г 10

Верхняя резонансная частота, Гц 900

Механический удар, г, не более 150

Масса, г, не более 1,2

Климатическое исполнение УХЛ2.1 и В2.1

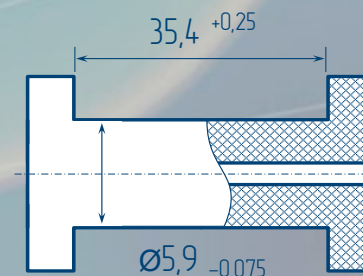
Диапазон рабочих температур, °С -60...125

Повышенная влажность, %, не более 98

## Сертификаты



## Параметры катушки



5000 витков, провод  $\varnothing 0,112$  мм  
сопротивление катушки 230 Ом  $\pm 10\%$

## Условное обозначение в документации

Геркон КЭМ-6 гр. А СЯ0.360.003 ТУ

Допускается указывать диапазон МДС<sub>сраб.</sub>

Возможна поставка с более узким диапазоном по МДС срабатывания



АО "РЯЗАНСКИЙ ЗАВОД МЕТАЛЛОКЕРАМИЧЕСКИХ ПРИБОРОВ"

Россия, 390027, Рязань, ул. Новая, 51 в

Отдел маркетинга и сбыта: (4912) 44-19-70, (4912) 24-97-07 Тел./Факс: (4912) 44-19-70, (4912) 24-97-89 E-mail: marketing@rmcip.ru www.rmcip.ru

Редакция от 23.06.2017

