

КОНТАКТ МАГНИТОУПРАВЛЯЕМЫЙ ГЕРМЕТИЗИРОВАННЫЙ МКА-36701

Для коммутации электрических цепей постоянного и переменного тока частотой до 100 кГц и импульсного тока колоколообразной формы

Коммутируемый, пропускаемый ток 0,35 А
1 (12 имп.) А

Коммутируемая мощность 21 Вт, ВА

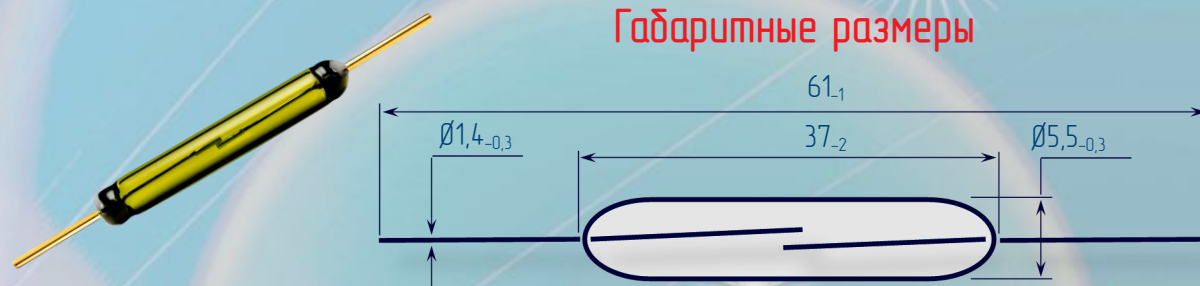
Коммутируемое напряжение 100 В

МДС 50...80 А

Указаны максимальные значения коммутируемых тока и напряжения. Производство тока и напряжения рабочего режима не должно превышать значения коммутируемой мощности.

Электрические параметры

МДС срабатывания, А	50...80
МДС отпускания, А, не менее	15
Коэффициент возврата	0,3...0,95
Электрическая прочность изоляции, В	
В эфф./В пост., не менее	500/700
Сопротивление контакта, Ом, не более	0,15
Время срабатывания, мс, не более	2
Время отпускания, мс, не более	2
Емкость, пФ, не более	1
Сопротивление изоляции н.к.у., ГОм, не менее	1
Частота коммутации, Гц, не более	50 (20 импульсн. ток)
Частота коммутируемого тока, кГц, не более	100
Наработка в зависимости от режима, сраб. $\times 10^6$	0,02...5



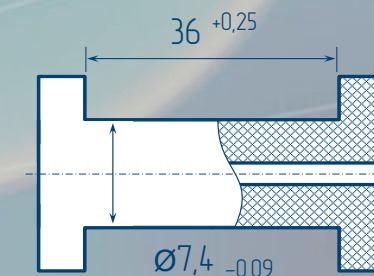
Габаритные размеры

Внешние воздействующие факторы

Тип контакта нормально разомкнутый (А)	
Синусоидальная вибрация, г	10
Верхняя резонансная частота, Гц	600
Механический удар, г, не более	150
Масса, г, не более	1,8
Климатическое исполнение	УХЛ/2.1 и В2.1
Диапазон рабочих температур, °С	-60...125
Повышенная влажность, %, не более	98

Сертификаты

Параметры катушки



Условное обозначение в документации

Геркон МКА-36701 АШПК.685180.004 ТУ

Допускается указывать диапазон МДС_{сраб.}

Возможна поставка с более узким диапазоном по МДС срабатывания

5000 витков, провод \varnothing 0,112 мм
сопротивление катушки 327 Ом \pm 10%



АО "РЯЗАНСКИЙ ЗАВОД МЕТАЛЛОКЕРАМИЧЕСКИХ ПРИБОРОВ"

Россия, 390027, Рязань, ул. Новая, 51 в

Отдел маркетинга и сбыта: (4912) 44-19-70, (4912) 24-97-07 Тел./Факс: (4912) 44-19-70, (4912) 24-97-89 E-mail: marketing@rmcip.ru www.rmcip.ru

Редакция от 23.06.2017

